

MN WORKING SAFE S.A. DE C.V.



CATÁLOGO 2024



**SEGURIDAD
INDUSTRIAL**



Indice

• Certificación Europea	4
• Guantes con soporte	7
• Guantes sin soporte	17
• Guantes Desechable	21
• Guantes Textil	24
• Línea de Altura	28
• Producto Anticorte	35
• Producto Piel y Carnaza	40
• Productos Especiales	51
• Protección Auditiva	56
• Protección Visual	65
• Protección Respiratoria	74
• Ropa Industrial y Accesorios	81
• Seguridad Vial	100

Certificación Europea

La directiva 89/CEE, adoptada por el conjunto de países miembros de la unión Europea, define normas para la fabricación y la utilización de sus equipos de protección personal.

Define exigencias esenciales en términos de diseño, fabricación y métodos de ensayo que deben tener los EPP (Equipo de Protección Personal) puestos en el mercado para garantizar la seguridad de los usuarios.

Cualquier EPP que ostente el marcaje de la CE es garantía de que el producto satisface los requisitos de todas las directrices europeas pertinentes. Esto procede a que cualquier EPP que no cumpla con los estándares de seguridad establecidos no podrá ser utilizado en la Unión Europea.

Mencionando algunas normas europeas para EPPP tales como:

Protección en manos EN: 420 / EN: 388
EN: 511 / EN: 374
Protección visual EN: 166
Máscara completa EN: 136
Medias máscaras y cuartos de máscaras EN: 140
Filtro contra gases y filtros combinados EN: 141
Filtros contra partículas EN: 143
Medias máscaras filtrantes de protección EN: 149
contra partículas
Filtros para ultravioleta EN: 170
Filtros de protección solar uso laboral EN: 172
Protector facial de malla para riesgos EN: 1731/A1
mecánicos y/o calor
Elementos de amarre EN: 354
Absorbedores de energía EN: 355
Dispositivos anticaídas con línea de anclaje EN:
353-2
flexible
Conectores EN: 362
Cinturones para la sujeción y retención y EN: 358
componentes de amarre de sujeción
Arneses anticaídas EN: 334, 355, 361
Protección contra altura EN: 361
Dispositivos de anclaje EN: 795
Casco protección para la industria EN: 397
Calzado de seguridad EN: 13073
Métodos de ensayo físicos y acústico EN: 13819-1

Sin embargo, hemos decidido ampliar la información correspondiente a protección en manos, debido a que es nuestra línea más amplia.

PROTECCION EN MANOS

La directiva define 3 categorías de equipamiento de protección de trabajo individual dependiendo del riesgo que corre el usuario:

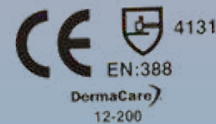
RIESGOS MENORES: CATEGORÍA 1

Cuando se trata de EPP contra riesgos menores. Un EPP de la categoría 1 proporciona un confort simple y en trabajos que llevan un mínimo de riesgo.



RIESGOS INTERMEDIOS: CATEGORÍA 2

Cuando se trata de EPP contra riesgos intermedios las pruebas de homologación deben ser realizadas por un laboratorio certificado y los EPP deben ser marcados con pictogramas representado el resultado de dichas pruebas.



RIESGOS GRAVES O IRREVERSIBLES: CATEGORÍA 3

EPP para riesgos graves, irreversibles o mortales que se someten a las mismas pruebas que los EPP de la categoría 2 y que se complementan mediante un control de calidad obligatorio de la producción por un organismo certificado que garantice la uniformidad de la producción y que homologue los resultados.



Normas Principales

EN 374: 1994 PROTECCIÓN PARA EL MANEJO DE ALIMENTOS



Este pictograma representa que el material ha sido aprobado para la manipulación de alimentos.

EN 388: 2003 PROTECCION CONTRA RIESGOS MECÁNICOS



a.b.c.d.

Esta norma establece los criterios para guantes de protección contra acciones físicas y mecánicas. La protección contra riesgos mecánicos se especifica mediante un pictograma y cuatro cifras de nivel de protección que corresponden a diferentes resistencias.

a. Resistencia a la abrasión: según el número de ciclos de abrasión necesarios para desgastar completamente una muestra de guante.

b. Resistencia al corte: según el número de ciclos necesarios para cortar completamente una muestra del guante, a una velocidad constante.

c. Resistencia al desgarre: según la fuerza necesaria para desgarrar una muestra del guante.

d. Resistencia a la perforación: según la fuerza necesaria para perforar una muestra del guante con un punzón normalizado.

EN 374: 1994 PROTECCIÓN CONTRA PRODUCTOS QUÍMICOS



a b c

Este pictograma debe de ir acompañado de un código de 3 dígitos que identifica las letras de 3 productos químicos que su resistencia a la penetración sea mayor a 30 minutos. Rating 1-3

- a. Metanol
- b. Acetona
- c. Acetonitrilo

EN 407: PROTECCIÓN CONTRA RIESGOS TERMICOS



a b c d e f

Esta norma establece los criterios para guantes de protección contra el calor. La naturaleza y el grado de protección se especifican mediante un pictograma y una serie de seis niveles de protección que corresponden a diferentes propiedades.

- a. Comportamiento a la llama
- b. Calor de contacto
- c. Calor conectivo
- d. Calor radiante
- e. Pequeñas salpicaduras de metal fundido
- f. Grandes masas de metal fundido

EN 511: 1994 PROTECCIÓN CONTRA FRÍO



abc

Esta norma establece los criterios para guantes de protección contra frío por convección y por contacto a temperaturas de hasta -50°C.

El grado de protección contra el frío se especifica mediante un pictograma y una serie de 3 niveles de protección que indican cualidades protectoras específicas.

- a. Resistencia al frío por convección: (nivel de protección 0-4)
- b. Resistencia al frío por contacto: (nivel de protección 0-4)
- c. resistencia al agua: (nivel de resistencia al agua 0-1)

EN 374-3 RESISTENCIA A LA PERMEABILIDAD DE MICROORGANISMOS



a b c

Este pictograma se utilizará cuando el guante cumpla con al menos un nivel de protección 2 la prueba de permeabilidad. Rating 0-6

MATERIALES Y PUÑOS

El primer factor en la selección de los guantes es elegir el material apropiado de acuerdo a la aplicación de los mismos. Hay una amplia gama como los que a continuación se mencionan: **LÁTEX**: Hule o caucho natural, posee gran elasticidad para ofrecer gran ajuste y comodidad, proporciona buen agarre y resistencia a ciertos químicos, así como a cortes y perforaciones. **PVC**: Cloruro de Polivinilo, elaborado con resina y plastificantes, proporciona buena flexibilidad, resistencia a ventilación y agarre. Protege contra líquidos y solventes. **NITRIL**: Ofrece resistencia a aceites y solventes, así como a cortes, pinchaduras, rasgado y abrasión. **NEOPRENO**: Caucho sintético, desarrollado como un sustituto del látex para resistir el aceite y ofrecer menos fatiga en la mano. Posee gran flexibilidad y provee una mayor protección contra una alta gama de productos químicos. **POLIURETANO**: Sustancia orgánica obtenida por síntesis química. Resistente a bases, alcoholes, grasas y grasa animal, así como a cortes pinchaduras y abrasión. No es recomendable para solventes orgánicos. **DYNEEMA**: Es una fibra de polietileno de alta densidad desarrollada por DMS con la misma resistencia anti-corte que las fibras aramidadas, pero con mayor resistencia a la abrasión (15 veces superior a la de un cuchillo de acero). **KEVLAR**: Fibra aramida desarrollada por Dupont. Sus características principales son la alta resistencia al corte, baja conductividad y contracción termal. **PIEL**: la piel (cuero) del animal puede ser separada, curtida y cortada en diferentes estilos de guantes. La piel proporciona protección contra objetos cortantes, chispas, objetos calientes y amortigua el impacto en trabajos pesados. Todos los tipos de piel proporcionan una gran comodidad, durabilidad, destreza, resistencia moderada al calor y la abrasión. Estas características hacen que los guantes de cuero sean los favoritos de los usuarios industriales. **FLOR DE PIEL**: La capa exterior, o el lado graneado de la capa del cuero curtida, quedando hacia fuera de la superficie más lista. Se utiliza principalmente en los guantes para chofer. **CARNAZA**: La parte de tejido subcutáneo de la flor de piel, su resistencia a las acciones mecánicas es muy amplia. Así mismo existen diferentes tipos de piel, cada uno de éstos con diferentes características.



La piel de la **vaca** es la más utilizada por la industria de guantes porque es muy abundante. Sus ventajas incluyen comodidad, durabilidad, resistencia a la abrasión y buena ventilación.



La piel de **cerdo** ofrece ventilación superior a la de cualquier otra piel, gracias a su textura porosa. Es la piel más económica. Además, tiene tendencias a suavizarse con el uso y no se endurece al mojarse.



Estudios de laboratorios independientes han probado que la piel de **cabra** es una de las más fuertes y durables. La lanolina natural producida por la cabra hace que sea una de las pieles más suaves y proporciona mayor resistencia a la tensión antes y después de la abrasión. Especialmente recomendada para aplicaciones que requieren alta sensibilidad táctil.

TIPOS DE PUÑOS



Tejido de punto



Guantaleta



Puño recto



Puño rolado



Puño de seguridad

GUÍA DE ELECCIÓN Y RIBETES

Los pasos que serán presentados a continuación tienen la finalidad de servir como guía para que usted realice la correcta elección del guante que mejor se ajuste a sus necesidades.

1. Determinar las condiciones físicas y químicas a las cuales estará sujeto el guante (temperatura, corte, pinchaduras, abrasión, etc.)
2. Tener en cuenta las características requeridas para llevar a cabo el trabajo (destreza, protección, agarre, repelencia a líquidos, aislamiento, etc.)
3. Elegir guantes sin esfuerzo para destreza externa y sentido del tacto. Si la resistencia a cortes, rasguños, pinchazos y abrasiones es importante elija un diseño con refuerzo.
4. Elegir el diseño que ofrezca el agarre necesario para el trabajo.
5. Elegir guantes con poco grosor para trabajos que exijan sensibilidad al tacto y mucha flexibilidad. Si se desea más protección o duración, elija un estilo más grueso para usos pesados.
6. Elegir el largo del guante según la profundidad a la cual estará sumergido o expuesto el brazo y para proteger contra salpicaduras químicas.
7. Elegir el tamaño de guante que garantice la mejor facilidad de uso, destreza, comodidad, y satisfacción del empleado.

8. Verificar que el guante de su elección cumpla con las normas CE (Certificación Europea) para mayor seguridad.

9. Es importante encontrar un solo guante que satisfaga todas las necesidades, es por esto que se recomienda tomar en cuenta los puntos anteriormente mencionados para poder realizar la correcta elección del equipo adecuado.

10. Es responsabilidad del usuario verificar que el guante seleccionado sea adecuado para el uso pretendido.



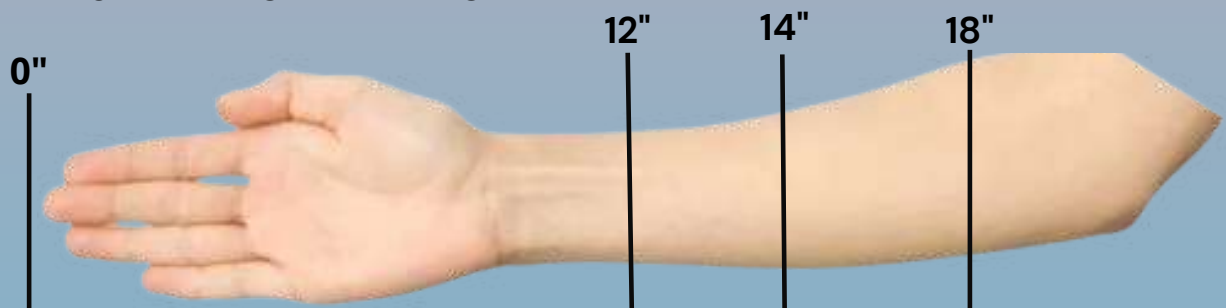
Medida

6"
7"
8"
9"
10"

Talla

XS
S
M
L
XL

MEDIDAS DE BRAZO EXTENDIDO



COLOR DE RIBETES Y TALLAS



GUANTE CON SOPORTE





43-975 Guante Aislante al Frío de Acrílico y Látex

Descripciones:

Fibras de acrílico doble reforzado naranja con puño tejido de punto ribeteado, recubrimiento de látex espumado gris en palma.

Talla: 6, 7, 8, 9

51-100 Guante Antiestático

Descripción:

Guante fabricado de nylon y carbono, palma de poliuretano, puño tejido de punto ribeteado, sin costuras.

Talla: 5, 6, 7, 8



56-347 Guante de Algodón con Látex Amarillo en Palma y Medio Dorso

Descripción:

Guante de algodón con látex amarillo rugoso en palma y medio dorso, puño de seguridad.

Talla: 10

56-340 Guante de Algodón con Látex Verde en Palma y Medio

Descripción:

Guante de algodón con látex verde con acanalado rugoso en palma y medio dorso, puño tejido de punto.

Talla: 10





87-402 Guante de Algodón con Nitrilo en Dorso y Palma

Descripción:

Fabricado de algodón con nitrilo en la palma y el dorso, puño tejido de punto, el interior contiene un agente fungicida Sanitized*.

Talla: 7, 8, 9

67-602 Guante de Algodón con Nitrilo Extra Pesado

Descripción:

Fabricado de algodón con nitrilo en la palma y el dorso, puño tejido de punto, el interior contiene un agente fungicida Sanitized*.

Talla: 9,10



67-805 Guante de Algodón con Nitrilo Extra Pesado

Descripción:

Guante de algodón con revestimiento total de nitrilo extrapesado y puño de seguridad.

Talla: 8,9,10



67-905 Guante de Algodón con Nitrilo Granulado

Descripción:

Fabricado de algodón recubierto total de nitrilo granulado, puño de seguridad, el interior contiene un agente fungicida Sanitized*

Talla: Unitalla





51-840 Guante de Nylon Fluorescente, PVC y Nitrilo

Descripción:

Guante de nylon fluorescente amarillo, con pvc en dorso y dedos, nitrilo negro con gomas en palma.

Talla: 6, 7, 8, 9

51-975 Guante de Nylon Negro con Látex

Descripción:

Elaborado de nylon y látex negro, puño tejido de punto ribeteado.



51-930 Guante de Nylon y Nitrilo

Descripción:

Nylon amarillo con nitrilo negro microporoso con velcro.

44-114 Guante Negro con una Inmersión de PVC con Soporte de Algodón 14"

Descripción:

Guante negro con inmersión sencilla de pvc, de 14" pulgadas de largo, con forro interno de algodón, puño guantaleta.

Talla: 10





44-118 Guante Negro con una Inmersión de PVC con Soporte de Algodón 18"

Descripción:

Guante negro con inmersión sencilla de pvc, de 18" pulgadas de largo, con forro interno de algodón, puño guantaleta.

Talla: 10

67-920 Guante Nitrilo y Algodón

Descripción:

Guante de pvc verde, algodón, con puño de seguridad plastificado blanco, 11" de largo.

Talla: 10



51-918 Guante Nitrilo y Poliéster

Descripción:

Guante de nitrilo sólido verde con forro interno de poliéster, 14" de largo, puño recto, recubrimiento de nitrilo microporoso en palma.

Talla: 10

51-800 N Guante Nylon Blanco con Nitrilo Espumado

Descripción:

Nylon blanco con nitrilo espumado gris, sin costuras con puño tejido de punto ribeteado.

Talla: 6, 7, 8, 9, 10





51-8001 Guante Nylon Blanco con Nitrilo Sólido

Descripción:

Guante de nylon blanco con nitrilo sólido gris, sin costuras con puño tejido de punto ribeteado.

Talla: 6, 7, 8, 9, 10

51-630 Guante Nylon Blanco con Poliuretano en Puntas de Dedos

Descripción:

Fabricado en nylon blanco, recubierto de poliuretano en la punta de los dedos, con puño tejido de punto y ribeteado.

Talla: 6, 7, 8, 9,



51-910 Guante Nylon con Nitrilo Sólido y Espumado

Descripción:

Guante de nylon con doble recubrimiento de nitrilo azul sólido en palma y dorso, con revestimiento de nitrilo espumado en palma.

Talla: 7, 8, 9, 10



51-810N Guante Nylon Gris con Nitrilo Espumado

Descripción:

Nylon gris con nitrilo espumado negro, sin costuras con puño tejido de punto ribeteado.

Talla: 6, 7, 8, 9, 10





51-920 Guante Nylon Gris con Nitrilo Microporoso

Descripción:

Nylon gris con nitrilo negro con canales microporosos en palma.

Talla: 6, 7, 8, 9

51-610 Guante Nylon Gris con Poliuretano

Descripción:

Guante fabricado de nylon y poliuretano en palma color gris, ausencia de costuras, con puño tejido de punto ribeteado.



51-905 Guante Nylon Negro con Nitrilo Sólido

Descripción:

Fabricado con nylon negro y nitrilo sólido en palma y medio dorso.

51-600 Guante Nylon Negro con Poliuretano

Descripción:

Guante fabricado de nylon y poliuretano en palma color negro, ausencia de costuras, con puño tejido de punto ribeteado.



51-907 Guante Nylon Negro con Recubrimiento Total de Nitrilo Sólido

Descripción:

Diseño de nylon negro con recubrimiento total de nitrilo sólido. Puño tejido de punto ribeteado.

Talla: 7, 8, 9, 10



51-830 Guante Nylon Rojo con Polímeros



Descripción:

Fabricado con nylon rojo altamente flexible, combinación de polímeros y nitrilo espumado en palma negro, puño tejido de punto ribeteado.

Talla: 6, 7, 8, 9, 10

51-977 Guante Nylon y Látex Negro con Gel Anti-impacto

Descripción:

Guante de nylon y látex negro en palma, con tiras y cuadrículado en dorso de gel azul, puño tejido de punto.

Talla: 8, 9, 10



51-815 Guante Nylon y Nitrilo



Descripción:

Guante de nylon con doble recubrimiento de nitrilo azul sólido en palma y dorso, con revestimiento de nitrilo espumado en palma.

Talla: 7, 8, 9, 10

51-816 Guante Nylon y Nitrilo Sólido

Descripción:

Guante de nylon naranja acanalado, puño tejido de punto ribeteado, recubrimiento de nitrilo sólido acanalado en palma.

Talla: 6, 7, 8, 9



51-633 Guante Nylon y Poliuretano Sensible al Tacto



Descripción:

Nylon amarillo, puño tejido de punto ribeteado, poliuretano transparente en palma y punta de dedos.

Talla: 6, 7, 8, 9

51-832 Guante Nylon, Nitrilo y Polímeros

Descripción:

Guante de nylon gris, con palma de nitrilo microporoso, puntos de nitrilo sólido en palma y punta de dedos, puño tejido de punto.

Talla: 6, 7, 8, 9



51-835 Guante Nylon, Nitrilo y Polímeros

Descripción:

Guante de nylon gris con puño tejido de punto ribeteado, nitrilo microporoso.

Talla: 6, 7, 8, 9



67-995 Guante Recubierto de Nitrilo Negro Granulado en Palma y Medio Dorso

Descripción:

Fabricado en nitrilo negro granulado para un mejor agarre, con forro y soporte interno de algodón.

Talla: Unitalla



16-975 Guante Tipo Japonés con Látex



Descripción:

Guante fabricado de poliéster con algodón, con revestimiento de látex azul en palma, puño tejido de punto ribeteado.

Talla: 7, 8, 9, 10

16-375 Guante Tipo Japonés con Látex Rojo

Descripción:

Combinación de algodón con poliéster, con recubrimiento de látex rojo en palma, puño tejido de punto ribeteado.

Talla: M y G



44-414 Guante Verde con Doble Inmersión de PVC 14"

Descripción:

Guante verde con doble inmersión de pvc de 14" con forro interno de algodón, puño guantaleta.

Talla: 10



44-418 Guante Verde con Doble Inmersión de PVC 18"

Descripción:

Fabricado con doble inmersión de pvc verde de 18" con forro interno de algodón, puño guantaleta.

Talla: 10



GUANTE SIN SOPORTE





56-133 Guante de Látex Amarillo

Descripción:

Guante de látex de 18 milésimas de espesor, 13" de largo, flock interno de algodón, puño rolado.

Talla: 7, 8, 9, 10

56-132 Guante de Látex Azul

Descripción:

Guante de látex de 18 milésimas de espesor, 13" de largo, flock interno de algodón, puño rolado.

Talla: 7, 8, 9, 10



56-131 Guante de Látex Rojo

Descripción:

Guante de látex de 18 milésimas de espesor, 13" de largo, flock interno de algodón, puño rolado.

Talla: 7, 8, 9, 10



67-175 Guante de Nitrilo Verde 13"

Descripción:

Guante de nitrilo verde de 13" de largo y 13 milésimas de espesor, con puño recto.

Talla: 7, 8, 9, 10

56-300 Guante Negro de Látex 13" contra Ácidos

Descripción:

Fabricado en hule natural (látex) negro de 13" de largo 33 cms, con puño rolado.

Talla: 8, 9, 10



56-450 Guante Negro de Látex 18" contra Ácidos

Descripción:

Guante de hule natural (látex) negro de 18" de largo 45 cms, con puño rolado.

Talla: 8, 9, 10



Guante Resistente Ácidos Negro Adex 28cm

Descripción:

Guante Adex Resistente Ácidos 28 cm De Largo Color Negro.

Talla: CH, M, G, EG

Guante Resistente Ácidos Negro Adex 35cm

Descripción:

Guante Adex Resistente Ácidos 35 cm De Largo Color Negro.

Talla: CH, M, G, EG



Guante Resistente Ácidos Negro Adex 45cm

Descripción:

Guante Adex Resistente Ácidos 45 cm De Largo Color Negro.

Talla: CH, M, G, EG

GUANTE DESECHABLE





67-500 / 67-600 Guante de Nitrilo Azul

Descripción:

Guante de Nitrilo azul tipo cirujano desechable con y sin polvo

Talla: CH, M, G, EG

67-700 Guante Desechable de Nitrilo Negro

Descripción:

Nitrilo desechable negro, 4 milésimas de espesor, 9.5" de largo, libre en polvo, puño rolado.

Talla: CH, M, G, EG



75-830 Guante Desechable de Polietileno

Descripción:

Guante desechable de polietileno transparente, con puño recto.

Talla: CH, M, G, EG



56-500 / 56-600 Guante Látex Desechable

Descripción:

Guante de látex natural, 4 milésimas de espesor, 9.5" pulgadas de largo con puño rolado, dos presentaciones bajo y libre de polvo.

Talla: CH, M, G, EG

Guante Doméstico Rojo

Descripción:

Para uso doméstico e industrial, color rojo, superficie halogenada (satinada), anatómico, con grabado an-antiderrapante, lavable. Protección química y biológica, industria, uso de limpieza, albañilería, industria de la repostería, de confitería, manejo en áreas limpias.

Talla: CH, M, G, EG



44-500 Guante Vinil Desechable

Descripción:

Guante de vinil transparente, 4 milésimas de espesor y 9.5 pulgadas de largo, puño rolado.

Talla: CH, M, G, EG

GUANTE TEXTIL





13-001 Guante Damasco Con Puño

Descripción:

Fabricado 100% de algodón, fresco con diseño ambidiestro, sin costuras, presentación con puño.

Talla: Unitalla

12-200 Guante de Lona

Descripción:

Guante de lona 100% de algodón de dos palmas color blanco 10 onzas cada uno, diseño tipo clute, puño tejido de punto.

Talla: 9



Guante de Toalla

Descripción:

Guante de lona fabricado 100% de algodón blanco de dos palmas de 10 oz cada una, cosido con hilo de algodón. Puño elástico tipo calcetín. Excelente rendimiento y alta calidad.



51-000 Guante de Nylon Blanco

Descripción:

Fabricado en 100% nylon blanco, tejido con 13 agujas, diseño ambidiestro con puño tejido de punto ribeteado.

Guante de Lona Triple Palma con Puño de Calcetín

Descripción:

Guante de lona fabricado 100% de algodón blanco de dos palmas de 10 oz cada una, cosido con hilo de algodón. Puño elástico tipo calcetín. Excelente rendimiento y alta calidad. Para aplicaciones automotriz, construcción, metal mecánica y usos generales. Su diseño tipo clute integra pulgar recto y puño tipo tejido de punto de tela suave.



51-001 Guante de Nylon Gris

Descripción:

Fabricado en 100% nylon gris, tejido con 13 agujas, diseño ambidiestro con puño tejido de punto ribeteado.



Guante Dieléctrico Adex

Descripción:

Guantes aislantes para usos eléctricos fabricados de compuestos de alta calidad derivado del CIS-I-4-poliisopreno, mediante un proceso altamente especializado; poseen elevada resistencia mecánica que da una mayor protección al usuario y larga vida durante el almacenaje.

15-550 Guante Terry

Descripción:

Fabricado con tela tipo toalla 100% algodón, blanco, diseño ambidiestro, con puño tejido de punto.



16-407 Guante Tipo Japonés Blanco 40g

Descripción:

Guante tejido de algodón y poliéster, puño tejido de punto ribeteado.

LINEA DE ALTURA





Absorbedor de Impacto Gancho Doble

Descripción:

Fabricado de poliéster 100% y doble gancho en "D".

Arnés de Cuerpo Completo

Descripción:

Diseñado para protección contra caídas, posicionamiento, ascenso/descenso y espacios confinados. Con 1 anillo D dorsal deslizante, 2 anillos D en laterales, 1 anillo D esternal, 2 anillos D en hombros y 4 puntos de ajuste.



Arnés de Cuerpo Completo Arc-Flash

Descripción:

Diseñado para protección contra caídas, posicionamiento y ascenso/descenso. Banda de fibra aramida con 1 anillo D dorsal deslizante, 2 anillos D en laterales, 1 anillo D esternal y 4 puntos de ajuste.



Arnés de Cuerpo Completo Arc-Flash

Descripción:

Diseñado para protección contra caídas, posicionamiento, ascenso/descenso y suspensión. Banda de fibra aramida con 1 anillo D dorsal deslizable, 1 anillo D esternal, 1 anillo D ventral, 2 anillos D en laterales y 7 puntos de ajuste. Cuenta con cinturón.

Arnés de Cuerpo Completo Arc-Flash

Descripción:

Diseñado para protección contra caídas, posicionamiento y ascenso/descenso. Banda de fibra aramida con 1 anillo D dorsal deslizable, 2 anillos D en laterales, 1 anillo D esternal y 4 puntos de ajuste. Herrajes dieléctricos Clasificación 9kV



Arnés de Cuerpo Completo Arc-Flash

Descripción:

Diseñado para protección contra caídas, posicionamiento, ascenso/descenso y espacios confinados. Con 1 anillo D dorsal deslizable, 2 anillos D en laterales, 1 anillo D esternal, 2 anillos D en hombros y 4 puntos de ajuste.



Arnés de Cuerpo Completo Arc-Flash

Descripción:

Diseñado para protección contra caídas, posicionamiento, ascenso/descenso y suspensión. Banda de fibra aramida con reflejante retardante a la flama. Con 1 anillo D dorsal deslizable, 1 anillo D esternal, 1 anillo D ventral, 2 anillos D en costados de la cintura y 8 puntos de ajuste. Herrajes dieléctricos Clasificación 9kV. Cuenta con cinturón.





Arnés de Tres Aros con Faja

Descripción:

Fabricado en poliéster 100% con 3 aros en “D” de acero y aleación de aluminio.

Arnés Sencillo

Descripción:

Arnés de poliéster color naranja internacional, 1 argolla tipo “D” de acero con aleación de aluminio.



Arnés Tres Aros

Descripción:

Arnés de poliéster color naranja internacional, 3 aros tipo “D” de acero con aleación de aluminio.

Eslinga Amortiguador

Descripción:

Los Amortiguadores de Impacto forman parte integral de un sistema básico para detención de caídas. Junto con el arnés de cuerpo completo y el dispositivo de anclaje, la función específica del Amortiguador es disipar la energía que se genera en una caída. Nunca deberá ser sustituido por cables de restricción o posicionamiento. Los usos correctos de estos dispositivos permiten administrar los riesgos de caída a los que el trabajador se ve expuesto en su lugar de trabajo.





Línea de Restricción y Posicionamiento (Línea de vida)

Descripción:

Elaborada de poliamida de 14 mm y dos mosquetones de acero con aleación de aluminio.

Punto de Anclaje

Descripción:

Banda de poliéster de alta tenacidad de 1 3/4" de ancho con anillo D de acero. 311000-090: 90 cm. 311000-120: 120 cm. 311000-180: 180 cm.



Punto de Anclaje

Descripción:

Banda de poliéster de alta tenacidad de 1 3/4" de ancho con anillo D dieléctrico clasificación 9kV. 311000-D-090: 90 cm. 311000-D-120: 120 cm. 311000-D-180: 180 cm.

Punto Fijo

Descripción:

Fabricado de poliéster y aro en "D" de acero con aleación de aluminio.





PC 100K Arnés de Seguridad de 1 a 5 Anillos

Descripción:

Diseñado para proteger contra caídas. Cuenta con 5 puntos de ajuste.

Presentación tipo H y X

SAW-D

Descripción:

Banda plana de poliéster de alta tenacidad de 1".
Tipo doble pierna con dos ganchos.



SAW-G

Descripción:

Banda plana de poliéster de alta tenacidad de 1".
Con un gancho grande.



SAW-DG

Descripción:

**Banda plana de poliéster de alta calidad de 1".
Ofrece el 100% de conexión.
Tipo doble pierna con 2 ganchos grandes.**

SAX-D

Descripción:

**De cable galvanizado trenzado de 1/4"(6.4mm)
de diámetro con cubierta plástica. Ofrece el 100%
de conexión. Tipo doble pierna**



SAX-DG

Descripción:

**De cable galvanizado trenzado de 1/4"(6.4mm)
de diámetro con cubierta plástica. Ofrece el
100% de conexión. Tipo doble pierna con
ganchos grandes.**

Sistema Autoretractil de Acero

Descripción:

**Carcasa de ABS, cable de acero galvanizado de
3/16". Tamaño de 16 cm x 18 cm / 6.3 " x 7.1" y
longitud de cable de 6.0 m / 20 ft. Peso de 3.3 kg /
7.3 lbs, con una distancia máxima de detención de
24". Clase A.**



PRODUCTO ANTICORTE





51-623 Guante Anticorte de Polietileno AD

Descripción:

Guante de polietileno alta densidad, sin recubrimiento, puño tejido de punto ribeteado.

51-628 Guante Anticorte de Polietileno AD con Carnaza y Tejido Kevlar® en Palma

Descripción:

Guante anticorte de polietileno de alta densidad y fibra de vidrio, con carnaza color gris y tejido en palma, puño tejido de punto ribeteado.



51-965 Guante Anticorte de Polietileno AD con Látex en Palma

Descripción:

Guante de polietileno de alta densidad fibra de vidrio, puño tejido de punto ribeteado, con látex en palma.

51-680 Guante Anticorte de Polietileno AD con Nitrilo en Palma

Descripción:

Guante de polietileno de alta densidad fibra de vidrio, puño tejido de punto ribeteado, con nitrilo microporoso en palma.





51-670 Guante Anticorte de Polietileno AD con Nitrilo en Palma y Medio Dorso

Descripción:

Guante anticorte de alta densidad y fibra de vidrio, con nitrilo acanalado negro en palma y medio dorso, puño tejido de punto ribeteado.

51-622 Guante Anticorte de Polietileno AD con Nitrilo en Punta de Dedos y Puntos en Palma

Descripción:

Guante de polietileno de alta densidad, puño tejido de punto ribeteado, recubrimiento en punta de dedos y punteado en palma de nitrilo sólido.



51-625 Guante Anticorte de Polietileno AD en Palma

Descripción:

Guante anticorte de polietileno de alta densidad y fibra de vidrio, con poliuretano gris en palma, puño tejido de punto ribeteado.

51-626 Guante Anticorte de Polietileno AD en Palma ANSI

Descripción:

Guante anticorte de polietileno de alta densidad y fibra de vidrio, con poliuretano gris en palma, puño tejido de punto ribeteado. Con certificado ANSI.





50-500 Guante de Malla de Acero

Descripción:

Guante de malla de acero, con una cuerda de cierre y sujetador de látex.

50-300 Guante de Malla de Acero Tres Dedos

Descripción:

Guante de malla de acero tres dedos con dos cuerdas cierran y de ajuste



50-614-D Manga Anticorte 14"

Descripción:

Manga de 14" (35 cms) de largo de polietileno de alta densidad y fibra de vidrio.



50-616-D Manga Anticorte 16''

Descripción:

Manga de 16'' (40 cms) de largo de polietileno de alta densidad y fibra de vidrio.

50-618-D Manga Anticorte 18''

Descripción:

Manga de 18'' (45 cm) de largo de polietileno de alta densidad y fibra de vidrio.

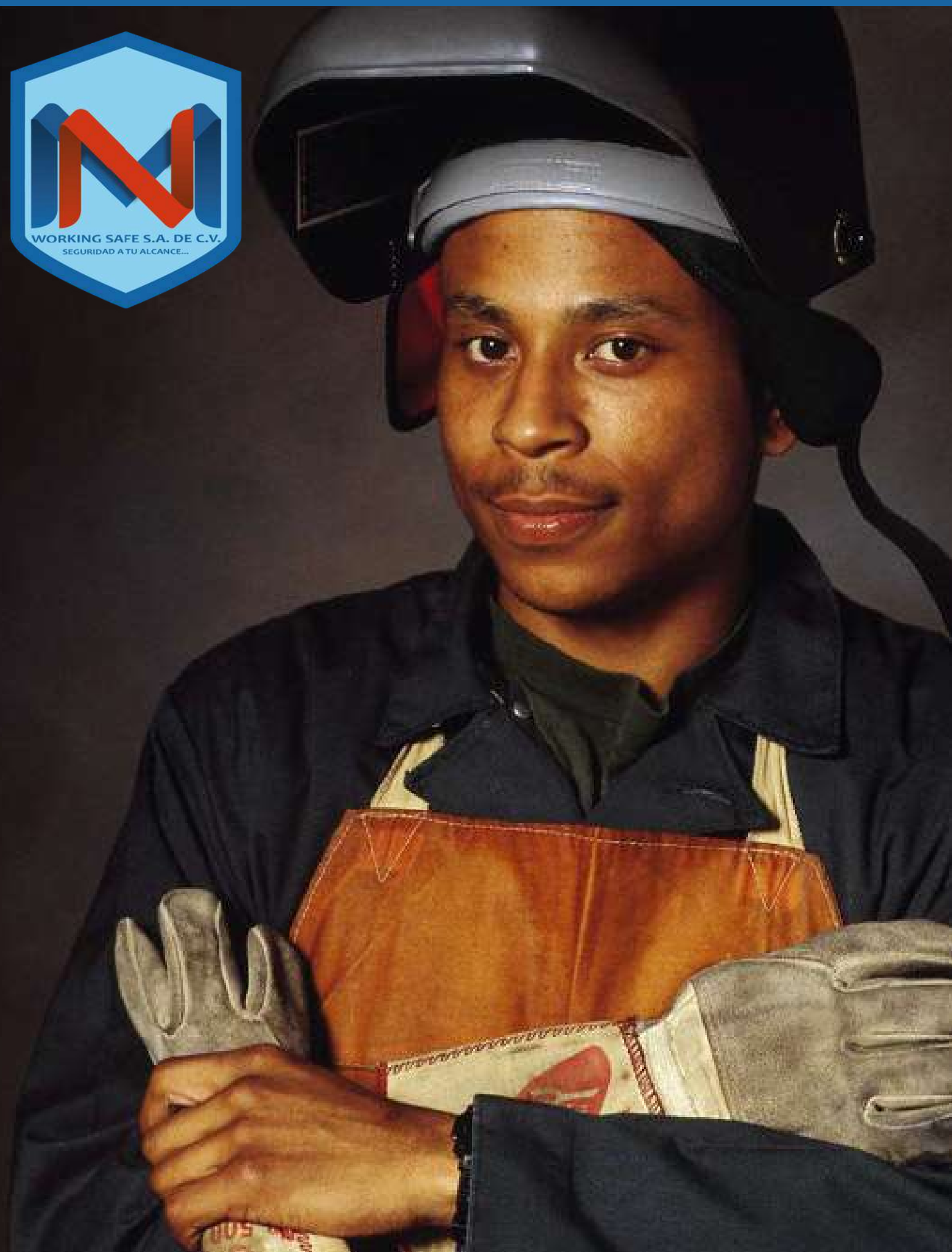


Manga Anticorte LAKELAND

Descripción:

Manga KEVLAR DE LAKELAND 41822-THR

PRODUCTO PIEL Y CARNAZA





Guante Argonero de Piel de Cerdo con Cintilla

Descripción:

Guante tipo argonero de piel de cerdo con cintilla y puño abierto.

Guante Argonero de Piel de Cerdo con Elástico

Descripción:

Guante tipo argonero de piel de cerdo con elástico y puño abierto.



Guante Argonero de Piel de Res con Cintilla

Descripción:

Guante tipo argonero de piel de res con cintilla y puño abierto.

Guante Argonero de Piel de Res con Elástico

Descripción:

Guante tipo argonero de piel de res con elástico y puño abierto.





Guante Argonero de Res Hombre

Descripción:

Este modelo es suave, cómodo y rendidor, diseño con puño abierto y cintilla para ajuste a medida del usuario. Ideal para trabajos con cualquier tipo de herramienta de mano.

Guante Argonero de Res Mujer

Descripción:

Este modelo es suave, cómodo y rendidor, diseño con puño abierto y cintilla para ajuste a medida del usuario. Ideal para trabajos con cualquier tipo de herramienta de mano.



Guante Carnaza con Solapa

Descripción:

Excelente resistencia para trabajos de soldadura. La solapa cubre todo el dorso de la mano.

Guante Carnaza Corto

Descripción:

Guante corto elaborado con carnaza y costuras reforzadas en la palma, proporcionando una sólida protección en operaciones de riesgo mecánico como abrasión, chispas o altas temperaturas.





Guante Combinado Corto de Res

Descripción:

Fabricado en carnaza y flor de piel de res curtida al cromo y doble engrase gruesa. La palma de piel de res le da mayor protección y durabilidad. El puño es de carnaza de primera. Cosido con hilo de algodón.

Guante Combinado Largo de Res

Descripción:

Guante de 14?, Fabricado en Carnaza de res con Palma de Piel de Res, cosido con hilo de algodón, La combinación de estos materiales lo hacen una excelente opción de Economía y Calidad, Por su construcción es perfecto tanto para usos rudos como para trabajos precisos.



Guante Combinado Piel Res Vestimenta

Descripción:

Debido a su especificidad esta línea ha sido diseñada para la exploración, perforación y refinación de hidrocarburos.

Guante Corto Con Refuerzo en Palma

Descripción:

Resistente a la abrasión y temperaturas moderadas. -100% carnaza natural de bovino. - Ideal para trabajos de soldadura y manejo de materiales abrasivos.





Guante de Carnaza Corto 10"

Descripción:

Resistente a cortes, abrasión y chispa. Ideal para trabajos de corte, soldadura, carga y descarga.

Guante de Carnaza Extra Largo 18"

Descripción:

Resistente a cortes, abrasión y chispa. Ideal para trabajos de corte, soldadura, carga y descarga.



Guante de Carnaza Largo 14"

Descripción:

Guante de carnaza largo de 14 pulgadas, confeccionado con carnaza de res curtida al cromo y doble engrase, tratado en base de aceites para mayor duración y flexibilidad, cosido con hilo de poliéster. Para uso industrial, son recomendados para operaciones riesgo mecánicos como abrasión y pinchazo, e ideales para labores como manejo de herramientas, cajas, materiales en almacén y tareas de carga y descarga.



Guante de Carnaza Largo 14"

Descripción:

Resistente a cortes, abrasión y chispa. Ideal para trabajos de corte, soldadura, carga y descarga.





Guante de Lona con Palma de Carnaza

Descripción:

Guante payaso de lona doble palma de carnaza de res, con puño tejido de punto.

Guante de Lona y Carnaza

Descripción:

Guante payaso fabricado en lona 100% de algodón y palma de carnaza de res curtida al cromo y doble engrase, puño tejido de punto tipo calcetín y cosido con hilo de algodón. Fabricado en doble lona, la carnaza de res brinda excelente resistencia al desgarre. Sustituyen a los guantes de lona de doble o triple palma, ofreciendo mejor resistencia a la abrasión. Uso industrial en general.



Guante Electricista

Descripción:

Guante fabricado en piel de res TIPO ELECTRICISTA
Espesor de la piel 1.2mm



Guante Electricista Piel Res

Descripción:

Su diseño integra un broche para su ajuste en la muñeca, brindando una excelente flexibilidad y un ajuste perfecto.

Guante Grisli

Descripción:

Guante de carnaza de res con refuerzo de 2 “, tela rayada tipo mezclilla, puño de seguridad.



Guante Grisli Reforzado

Descripción:

Guante de carnaza de res con refuerzo de 6” X 4” en palma y pulgar ,rayada tipo mezclilla, puño de seguridad.

Guante King Cobra Azul

Descripción:

Guante de carnaza de res azul, hilo Kevlar®, forro de hule espuma y algodón, puño recto 14” pulgadas.





Guante King Cobra Gris

Descripción:

Guante de carnaza de res gris, hilo de algodón, puño recto de 14”.

Guante King Cobra Rojo

Descripción:

Guante de carnaza de res rojo y puño recto 14” pulgadas.



Guante Largo Con Forro y Solapa

Descripción:

Guante de carnaza con solapa y refuerzo, protege al usuario contra chispas y el calor que pueda generar al soldar.

Guante Largo Con Refuerzo en Palma

Descripción:

Fabricado en carnaza, puño largo, contacto con superficies abrasivas y cortantes, construcción, muy resistente.





Guante Operador de Cerdo

Descripción:

Guante tipo operador de piel de cerdo con puño de carnaza.

Guante Operador Res

Descripción:

Guante tipo operador de piel de res con puño de carnaza.



Guante Piel de Cabra

Descripción:

Ofrecen durabilidad y resistencia Alta flexibilidad y confort Puño ajustado que protege la muñeca y evita que se salga el guante

Guante Piel Vestimenta

Descripción:

Son guantes ideales para trabajos más fuertes, que cuentan con una doble capa de serraje en la palma y en el pulgar. El dorso de la mano está fabricado en grueso de algodón y, la palma, con forro de franela.





Guante Shark Tipo Argonero

Descripción:

Guante de flor de piel de res, diseño tipo americano, puño recto.

Guante Soldador Azul Nacional

Descripción:

Guante para soldador en carnaza de res curtida al cromo, con doble engrase con tratamiento a base de aceites, 35.5 cm de largo.



Guante Tipo Japonés con Carnaza

Descripción:

Guante tipo japonés de algodón con poliéster, palma de carnaza, hilo de algodón, puño tejido de punto.

Manga De Carnaza

Descripción:

Mangas de carnaza que se utilizan para los plomeros o soldador como elemento de protección de las chispas o el calor provocado por soldar.





Manga de Carnaza

Descripción:

Manga de carnaza de res curtida.

Polaina De Carnaza

Descripción:

Polaina, Tamaño Unitalla, Aplicación Protección Soldador, Revestimiento sin Revestimiento, Material Carnaza, Temperatura Máxima 250 Grados F.

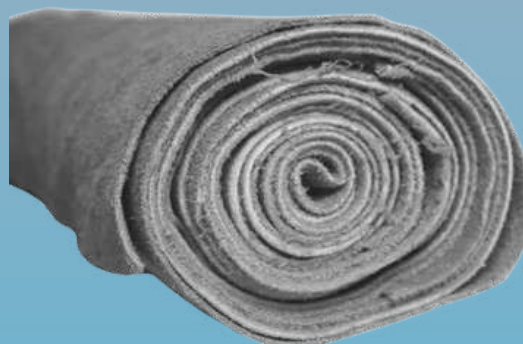


Polaina de Carnaza

Descripción:

Polaina de carnaza de res curtida.

Lona De Carnaza



PRODUCTOS ESPECIALES





Guante de Asbesto 35cm

Descripción:

Guante fabricado con tela tratada, hecha con hilos de fibra de asbesto (crisotilo), con un porcentaje de asbesto del 98% y forro interior de franela de algodón 100%.

Sobre pedido

Guante de Asbesto 45cm

Descripción:

Guante fabricado con tela tratada, hecha con hilos de fibra de asbesto (crisotilo), con un porcentaje de asbesto del 98% y forro interior de franela de algodón 100%.

Sobre pedido



Guante de Tela Aluminizada 35 cm

Descripción:

Guante aluminizado con forro de algodón 100%. Ofrece una excelente protección térmica, aíslan eficazmente las manos del calor ya que permiten tener reflectividad al calor radiante.



Guante de Tela Aluminizada 45cm

Descripción:

Guante aluminizado con forro de algodón 100%, cosido con hilo. Ofrece una excelente protección térmica, aíslan eficazmente las manos del calor ya que permiten tener reflectividad al calor radiante.

Guante Kevlar Cubierto De Carnaza Power Protection 7

Descripción:

Por su construcción y tecnología con fibras ofrece excelente resistencia mecánica especialmente al corte con un nivel 5 conforme a la norma europea EN 388. Resistencia a la temperatura de acuerdo a la norma EN 407 con nivel 1 que corresponde a 100 grados centígrados.

Talla: 7, 8, 9



Guante Memphis Amarillo

Descripción:

Elaborado de un material resistente al corte, abrasión y calor de alto rendimiento que te brinda mayor protección. La fibra a base de aramida de alto rendimiento, acero inoxidable y otras fibras se utilizan para trabajo de propósito general y así proporcionar mejor resistencia al trabajar con objetos afilados. Diseñados para el trabajo con altas temperaturas. El guante SX93861 cuenta con palma de carnaza de res.





Mandil Aluminizado

Descripción:

Medida de 60 cm x 90 cm, acabado aluminizado capaz de reflejar 90% del calor radiante, con tirantes y diseño ergonómico unitalla.

Mandil Aluminizado con Forro

Descripción:

Con forro interior de algodón, medida de 60 cm x 90 cm, acabado aluminizado capaz de reflejar 90% del calor radiante, con tirantes y diseño ergonómico unitalla.



Mandil de Asbesto de 60X90

Descripción:

Fabricado con tela tratada, hecha con hilos de fibra de asbesto (crisotilo), con un porcentaje de asbesto del 98% y forro interior de franela de algodón 100%. Medidas de 60x90 cm, con cintas de ajuste de nylon en cintura y cuello

Sobre pedido



Mandil de Tela Aluminizada 60X90

Descripción:

Mandil aluminizado con cuerpo de tela y forro de 100% algodón o tela, cosido con hilo. Ofrece una excelente protección térmica, aíslan eficazmente fuentes de calor radiante ya que permiten tener una reflectividad al calor radiante de un 90%.





Mangas Aluminizadas

Descripción:

Mangas de rayón aluminizado diseñadas para ser usadas en ambientes industriales con temperaturas altas

Mandil contra Acidos

Descripción:

**Mandil proacid
PS-13 (60X90 cm)
PS-14 (70X110cm)
PS-15 (90X120cm)**



Guantes contra acidos PS-7

Descripción:

Guantes de 70 cm de largo con elástico para ajuste en espalda

PROTECCIÓN AUDITIVA





Botella con Tapones



Descripción:

Despachador para distribuir de manera vertical el tapón auditivo E-A-REsoft Yellow Neon Blasts sin cordón con un solo toque, cuenta con un dispositivo que evita el desperdicio. Botella con 500 pares de tapones.

Despachador para Tapón Auditivo

Descripción:

Despachador para distribuir de manera vertical el tapón auditivo E-A-REsoft Yellow Neon Blasts sin cordón con un solo toque, cuenta con un dispositivo que evita el desperdicio. Despachador (no incluye tapones).



Orejera de Peso Ultraligero

Descripción:

Orejera con diadema ultraligero

Orejera de Protección

Descripción:

Con diadema o banda posterior para usarse por detrás de la cabeza. NRR 29 dB.



Orejera de Protección



Descripción:

Con diadema o banda posterior para usarse por detrás de la cabeza. NRR 26 dB.

Orejera de Protección

Descripción:

Con diadema o banda superior. NRR 27 dB.



Orejera de Protección

Descripción:

Adaptable a casco. NRR 23 dB.

Orejera de Protección

Descripción:

Con diadema o banda superior. NRR 25 dB.





Orejera de Protección



Descripción:

Se puede montar en el mayoría de los cascos con ranura disponible sin necesidad de adaptador, con NRR 21 dB. Los protectores giran y se sacan rápidamente. La posición "de descanso" elimina el contacto con los cascos sucios, reduce la contaminación y distorsión de la almohadilla.

Orejera de Protección

Descripción:

Orejera tipo diadema de práctica forma y colocación, cuenta con un NRR 20 dB sobre la cabeza y NRR 22 dB detrás del mentón. Proveen una protección confiable para el uso diario.



Orejera de Protección



Descripción:

Orejeras de protección E-A-R de 3M satisface los estándares CSA Clase A. Un detalle importante para este artículo es la magnitud de protección auditiva proporcionada; conocido como el índice de reducción de ruido o Noise Reduction Rating (NRR). Este artículo tiene un NRR de 27 dB.



Orejera de Protección

Descripción:

Conchas auditivas de alta visibilidad con sistema de ajuste por medio de una ligera presión en dos bandas, con cojinetes de espuma. NRR 24 dB.

Orejera Optime

Descripción:

Los puntos de giro se inclinan para comodidad y eficiencia óptima, con cojines de orejera ligeros con relleno de líquido/espuma. Cuenta con codificación de color para cumplimiento de avistamiento.



Orejera Optime Deluxe Adaptable a Casco UVEX

Descripción:

Se acopla al casco ofreciendo una sujeción de acero inoxidable para una fuerza constante y protección auditiva eficaz. Accesorio de montaje universal que se adapta a la mayoría de los cascos, cojines llenos de líquido / espuma (No diadema), cuenta con código de colores para ayudar a las necesidades de avistamiento.





Orejera Optime Diadema

Descripción:



Cuenta con un diseño de doble copa para proporcionar una protección auditiva efectiva para niveles de ruido de hasta 105 dBA y minimizar la resonancia, además posee lo último en tecnología para conchas con un diseño patentado Twin-Cup™ que tiene orejeras suaves y rellenas de espuma que brinda mayor comodidad al usuario.

Orejera para Casco

Descripción:

Adaptables a la mayoría de cascos, cuentan con tecnología de doble capa para proporcionar una protección auditiva efectiva. además tienen un código de color para ayudar a satisfacer las necesidades de atenuación. Diseño patentado Twin-Cup™ que posee cojines de orejera rellenos con líquido/espuma para mayor comodidad y que protegen al usuario para niveles de ruido de hasta 105 dBA.



Orejera Plegable

Descripción:

Orejera con diadema plegable.





Tapón Auditivo Desechable con Cordón

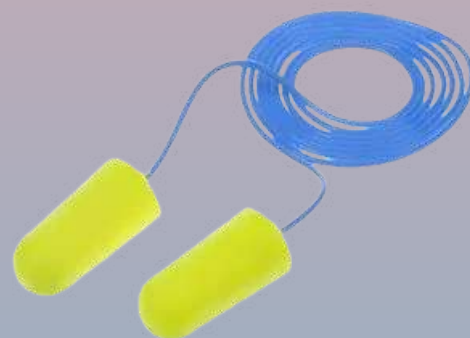
Descripción:

Los únicos tapones diseñados para no salirse de los oídos por sus anillos que se adaptan a la forma interna del oído. Fabricados en espuma suave con material hipoalergénico que brinda una efectiva e higiénica protección. Con cordón NRR 31 dB.

Tapón Auditivo Desechable con Cordón

Descripción:

Tapón de espuma de poliuretano, autoajustable. Ofrece poca presión y excelente atenuación, dermatológicamente seguro ya que no irrita la piel, con cordón, en bolsita de plástico. NRR 33 dB.



Tapón Auditivo Desechable con Cordón

Descripción:

Con cordón de vinilo azul fácilmente visible, en Econopack.



Tapón Auditivo Desechable con Cordón

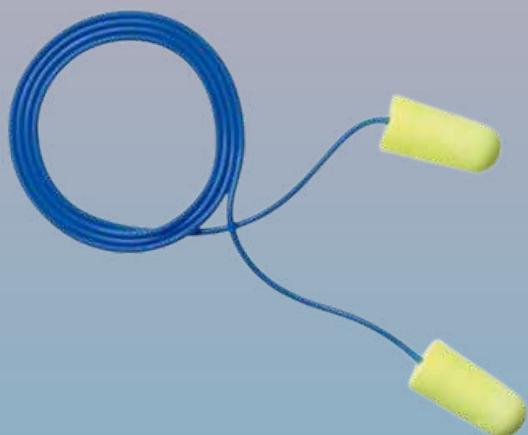
Descripción:

Protector auditivo, suave y confortable, espuma de poliuretano, con cordón, en bolsa de plástico, forma patentada para lograr mejor sello en el canal auditivo NRR 33dB.

Tapón Auditivo Desechable sin Cordón

Descripción:

Sin cordón, en Econopack.



Tapón Auditivo EAR SOFT con Cordón

Descripción:

Reducción de ruido Rating (NRR) * 33 dB. CSA Class AL.

Tapón Auditivo Reusable

Descripción:

Fabricado de TPE, con cordón, en bolsa.





Tapón Auditivo Reusable

Descripción:

Fabricado de TPE, con cordón, en caja plástica.

Tapón Auditivo Reusable

Descripción:

Están fabricados con material hipoalergénico que brinda una efectiva e higiénica protección. Su color naranja permite una fácil visualización y comprobación de uso en los lugares de trabajo. NRR 29 dB. Sin cordón.



Tapón Auditivo Reusable con Cordón

Descripción:

Tapón de espuma de poliuretano, autoajustable, con cordón. Provee baja presión con excelente atenuación, dermatológicamente seguro ya que no irrita la piel, en bolsita de plástico. NRR 33 dB.



Tapón Auditivo Reusable Push-in

Descripción:

Tapón auditivo con anillos de agarre, sistema patentado que presiona e inserta, fácil colocación por su mango suave que evita contacto con el tapón, cordón extrasuave para mayor seguridad, en bolsa de plástico. NRR 30 dB.



PROTECCIÓN VISUAL





Lente Liberty Mica Gris



Descripción:

Mica de policarbonato con protección alto impacto, soporte nasal, tratamiento antirrayaduras con filtro UV, patillas ratchet de 5 posiciones y sistema retráctil, variedad de color de micas.

Lente Mica Gris

Descripción:

Lente de policarbonato, con patillas color rosa tipo espátula, puente nasal universal, diseño ergonómico, filtro UV, con tratamiento antirrayaduras, gran variedad de micas. Peso: 26.2 g



Lente Mica Ámbar

Descripción:

Lente de policarbonato, con tratamiento antiempañamiento y patillas tipo espátula, puente nasal universal, diseño ergonómico, filtro UV, cuenta con tratamiento antirrayaduras. Peso: 23.7 g



Lente con Linternas Led

Descripción:

Lente de seguridad de policarbonato, con protección alto impacto, soporte nasal, tratamiento antirrayaduras con filtro UV y dos lámparas de leds. Peso: 45.6 g





Lente Plus Mica Clara Antiempañó

Descripción:

Lente de policarbonato, con protección de alto impacto, soporte nasal, filtro UV, tratamiento antirayaduras con patillas de goma antideslizante.

Peso: 27 g



Lente Titán Mica Azul Espejo

Descripción:

Fabricado con policarbonato, soporte nasal universal, filtro UV, con tratamiento antirayaduras. Peso: 27.2 g



Lente Sky con Armazón Color Rojo Mica In/Out

Descripción:

Lente de policarbonato, disponible en varios colores de micas, soporte nasal, protección alto impacto, filtro UV, tratamiento antirayaduras, armazón en color rojo. Peso: 28 g



Lente de Seguridad Ajustable Mica Transparente

Descripción:

Mica 100% policarbonato con protección UV y antirayadura





Lente Expo con Armazón Negro Mica Ámbar

Descripción:

Lente de policarbonato con gran variedad de micas, armazón negro, soporte nasal, filtro UV, tratamiento antirayaduras.

Peso: 32.3 g

Lente Expo con Armazón Tricolor Mica Clara Antiempaño

Descripción:

Lente de policarbonato y armazón tricolor, soporte nasal, filtro UV, tratamiento antirayaduras, sistema retráctil.

Peso: 32.3 g



Lente Expo con Armazón Negro Mica Gris

Descripción:

Lente de policarbonato con gran variedad de micas, armazón negro, soporte nasal, filtro UV, tratamiento antirayaduras.

Peso: 32.3 g



Goggle Sencillo

Descripción:

**Fabricado de pvc y policarbonato.
Peso: 52.3 g**

Goggle Orion Antifog

Descripción:

**Fabricado en pvc y policarbonato, protección alto impacto, soporte nasal y filtro UV.
Peso: 59 g**



Goggle Orion

Descripción:

**Fabricado en pvc y policarbonato, protección alto impacto, soporte nasal y filtro UV.
Peso: 59 g**

Goggle Kratos

Descripción:

**Fabricado en pvc y policarbonato, protección alto impacto, soporte nasal y filtro UV.
Peso: 67.6 g**





Goggle DC

Descripción:

Material de policarbonato y pvc.

Mica Facial Clara

Descripción:

WCP96G, mica facial clara, con capa dura por fuera y antiempañó por dentro.



Mica de Repuesto

Descripción:

Material PETG, protección alto impacto, filtro UV.



Mica Facial de Policarbonato Transparente

Descripción:

Clara, tamaño regular, espesor de 0.80 pulgadas.

Protector Facial

Descripción:

Cabezal termoplástico, banda de sudoración, mica PETG



Cabezal De Aluminio para Casco

Descripción:

Cabezal De Aluminio Para Poner Visor En Casco. Gorros y viseras de Seguridad de MCR ofrecen una protección superior contra salpicaduras de líquidos y desechos de vuelo que de otro modo sería perjudicial para la cara. Un surtido de soportes y tamaños escudos faciales y materiales hacen que sea una buena apuesta que usted puede encontrar una opción correcta para usted





Mica Facial de Policarbonato Transparente

Descripción:

Reemplazos para el area de soldadura y nuevos ingresos.

Careta para Soldar

Descripción:

Fabricado con material termoplástico, banda de sudoración y filtros UV.

Peso: 380 g



Careta Electrónica para Soldar

Descripción:

Material termoplástico y batería de litio. Peso: 450 g



Careta Electrónica Odisea 21 Clásica



Descripción:

Nuevo diseño en su sistema de suspensión matraca y potencializado cartucho electrónico con 2 ajustes de regulación de sombra de 5 a 9 y de 9 a 13. Ofrece una protección total en cara, zona de las orejas y cuello. La nueva suspensión está equipada con un sistema de desplazamiento para acercar y alejar del rostro la careta para un equilibrio perfecto de productividad y confort

Careta con Lente Auto-oscorecente

Descripción:

La careta para soldadura 9100V con ventanas laterales es una careta electrónica que incluye filtro auto-oscorecente 9100V (45 x 93 mm) ofrece un alto desempeño óptico superior, amplio campo de visión y protección contra rayos UV e IR en todo momento, sombras 5, 8-13. Sombras 5, 8-13.



Careta de Soldadura Electrónica Speedglas

Descripción:

La careta para soldadura 9100V con ventanas laterales es una careta electrónica que incluye filtro auto-oscorecente 9100V (45 x 93 mm) ofrece un alto desempeño óptico superior, amplio campo de visión y protección contra rayos UV e IR en todo momento, sombras 5, 8-13. Sombras 5, 8-13. Sus ventanas laterales tienen una sombra 5 para visión periférica. Cuentan con una suspensión mejorada de gran confort. Cumplen con la norma de resistencia mecánica a partículas de alta velocidad EN 175 Clase B.



PROTECCIÓN RESPIRATORIA





Cubre Boca

Descripción:

Reduce la contaminación al respirar algunos microorganismos en el ambiente y polvos. Con aprobación de la FDA para la manipulación de alimentos.

Cubre Bocas Dos Pliegues

Descripción:

Material polipropileno.



Cubre bocas KN95 Blanco

Descripción:

Ideal para uso general para protección.

Cubre bocas KN95 Negro

Descripción:

Cubre bocas KN95 Color negro con clip.





Cubre bocas Tricapa Color Negro

Descripción:

Cubre bocas tricapa color negro.

Cubre Boca Lavable Azul

Descripción:

Cubre bocas Lavable, Tamaño de Máscara Universal, Azul, Tipo de Correa para la Cabeza Elástica Sencilla, Sujetador para Nariz No, Material Polipropileno, Normas COFEPRIS



Mascarilla

Descripción:

Excelente opción para trabajos de limpieza en general, con presencia de polvos y neblinas.

Mascarilla con Válvula de Exhalación

Descripción:

Ideal para procesos de mantenimiento industrial, limpieza en general con presencia de calor o humedad, protección contra partículas y aerosoles libres de aceites.





Mascarilla contra Polvo

Descripción:

Ideal para trabajos que se requiere asepsia, no guarda olores, buen ajuste al contorno de la cara.

Respirador N95

Descripción:

Respirador desechable contra partículas sin presencia de aceite, con válvula de exhalación Cool Flow™ 3M™. Ideal para entornos de trabajo en los que hay altas temperaturas, humedad o tiempos de uso prolongados.



Filtro de Alta Eficiencia

Descripción:

Aprobado para protección respiratoria contra polvos incluyendo carbón, algodón, aluminio, trigo, hierro y sílice libre durante procesos industriales y neblinas a base de líquidos con o sin aceites. No usar en atmósferas que contengan vapores y gases tóxicos o polvo proveniente de lavado con chorro de arena.

Retenciones/Adaptadores

Descripción:

Diseñado para contener el filtro de partículas 5N11 y 5P71

Modelos: 502, 603, 501





Filtro para Particulas P100

Descripción:

Aprobado para la protección contra polvos y neblinas con o sin aceite. Ha sido diseñado para una eficiencia máxima de filtrado de partículas y trabajar en áreas donde hay presencia de niveles molestos de gases ácidos.

Modelos:

2096, 2097, 2091, 2291, 2296, 2297,

Filtro para Particulas P95

Descripción:

Cuenta con Medio Filtrante Electroestático Avanzado que permite mayor eficiencia del filtro con menor caída de presión. Su diseño de bajo perfil le permite ser usado con otros implementos de seguridad, sus válvulas de exhalación e inhalación extragrandes. Se puede utilizar con los respiradores de la Serie 6000, 7000 o 7500 y brinda protección contra polvos y neblinas con o sin aceite.

Modelos:

2076HF, 2078, 2071, 5N11, 5P71



Filtro para Vapores Orgánicos P100

Descripción:

Aprobado para la protección contra polvos y neblinas con o sin aceite. Ha sido diseñado para una eficiencia máxima de filtrado de partículas y trabajar en áreas donde hay presencia de niveles molestos de gases ácidos.

Modelos:

60921, 60921i, 60922, 60923, 60924, 60925, 60926, 60928, 60929S





Respirador Media Cara con Un Cartucho contra Polvos

Descripción:

Este respirador se puede utilizar en trabajos de lijadura, molienda o trituración de objetos sin presencia de aceites.

Cartucho contra Gases Ácidos

Descripción:

Material copolímeros de policarbonato, resinas ABS y carbón activado.



Filtro para Vapores Orgánicos

Descripción:

Brinda protección respiratoria contra ciertos vapores orgánicos y algunos alcoholes (excepto metanol), algunas acetonas, algunos solventes (excepto cloruro de metileno, tetrafluoretileno, propionaldehído y otros), etc.



Respirador Media Cara

Descripción:

Respirador de Media Pieza Facial tamaño mediano de la Serie 6000 que ofrece protección respiratoria fiable y conveniente, adecuado para muchas situaciones, ayuda a proporcionar protección contra partículas y una amplia variedad de gases y vapores de acuerdo a las aprobaciones de NIOSH.



Respirador Facial Pieza Completa CH, M, G

Descripción:

Lente amplia para campo de visión mejorado, Revestimiento de Lentes Scotchgard™



Respirador Media Cara

Descripción:

Esta máscara facial combina comodidad, durabilidad y estabilidad. El diseño patentado de enganche rápido presenta un mecanismo desplegable de uso fácil con una mano para colocar y quitar la máscara facial mientras entra y sale de las áreas contaminadas.



ROPA INDUSTRIAL Y ACCESORIOS





Bata Desechable Blanca

Descripción:

Bata desechable fabricada de tela microporosa, protege contra grasas, polvos, aerosoles y líquidos.

Camisola de Mezclilla

Descripción:

Ideal para procesos con soldadura o donde se requiera protección de partículas calientes.



Capucha de Mezclilla con Velcro

Descripción:

Los materiales ofrece excelente comodidad y protección en trabajos de soldadura donde hay chispas o proyección de partículas cortantes, ofreciendo mayor seguridad a usuario.



Mandil Sin Bolsa de Mezclilla

Descripción:

Ideal para trabajos donde haya riesgo de salpicaduras de partículas calientes o cortantes.

Mandil Con Bolsa de Mezclilla

Descripción:

Ideal para trabajos donde haya riesgo de salpicaduras de partículas calientes o cortantes.



Manga De Mezclilla

Descripción:

Excelente opción para trabajos donde haya proyección de partículas calientes o cortantes.



Mandil de Mezclilla Cruda Sin Bolsas

Descripción:

Mandil fabricado de mezclilla cruda, medidas 60x90 cm, con cintas de ajuste de nylon en cintura y cuello. Este mandil ofrece protección, comodidad y versatilidad. Ideal para trabajos donde haya riesgo de salpicaduras de partículas sólidas volátiles calientes o cortantes en el área de trabajo.

Guante de Payaso de Mezclilla

Descripción:

Guante con palma de carnaza y dorso de mezclilla, resistente a la abrasión. Suave y cómodo, para manejo de materiales, operación de maquinaria, jardinería, manejo de herramientas



Mandil de Polietileno

Descripción:

Ideal para trabajos en supermercados, panaderías o donde haya presencia de líquidos.



Mandil de PVC con 12 milésimas de Espesor

Descripción:

Ideal para trabajos en supermercados, panaderías o donde haya presencia de líquidos.

Mandil de PVC con 20 milésimas de Espesor

Descripción:

Ideal para trabajos en supermercados, panaderías o donde haya presencia de líquidos.



Mandil de PVC con 20 milésimas de Espesor con Bolsa

Descripción:

Ideal para trabajos en supermercados, panaderías o donde haya presencia de líquidos.



Mandil Desechable Blanco

Descripción:

fabricado con tela microporosa, que brinda protección contra grasas, polvos, líquidos y aerosoles

Manga Desechable Blanca

Descripción:

Excelente opción de prendas desechables, ya que ofrece confort y protección contra grasas, polvos, aerosoles y líquidos.



Manga Transparente

Descripción:

Material aceptado por la FDA para la manipulación de alimentos.



Manga Amarilla

Descripción:

Ideal para trabajos donde haya posibilidades de salpicaduras de líquidos, ácidos o ciertos químicos.

Impermeable Poncho

Descripción:

Ideal para trabajos en intemperie o con presencia de agua, medida de 50" x 80"



Juego de Impermeable

Descripción:

Material poliuretano y nylon.



Impermeable Gabardina Larga

Descripción:

Ideal para trabajos en intemperie o con presencia de agua.

Juego de Impermeable

Descripción:

Buena opción para trabajos al aire libre o trabajos con presencia de líquidos.



Overol Tychem

Descripción:

DuPont™ Tychem® 2000 Overol. Capucha estándar. Muñecas y tobillos elásticos. Solapa con cierre adhesivo. Costuras reforzadas. Amarillo.



Overol Desechable Amarillo

Descripción:

Ideal para trabajos en intemperie o con presencia de agua.

Overol Desechable TYVEK

Descripción:

Una prenda para muchas aplicaciones de mantenimiento y/u operaciones en general, pintura en aerosol, remoción de polvo, limpieza ambiental, mitigación de asbesto, agricultura, procesamiento de alimentos, eliminación de moho, sílice microcristalino, recién rediseñado para incrementar la comodidad y la durabilidad.



Overol Desechable Blanco

Descripción:

Ideal para usos generales, protege contra grasas, polvos, aerosoles y líquidos, resistente a muchas partículas químicas, su novedoso color permite ser visible a distancia.



Overol Desechable

Descripción:

Ideal como protección ligera en áreas no tóxicas o peligrosas, se puede usar en ambientes donde requiere protección contra suciedad y partículas volátiles,

Overol con Cubre Zapatos

Descripción:

Ideal para trabajos generales y en donde se requiera protección total



Muñequera Elástica con Dedal

Descripción:

Diseño ergonómico que da soporte a la muñeca para evitar lesiones y fatiga al cargar objetos.



Muñequera Elástica de 2" Pulgadas

Descripción:

En cualquier industria que requiera el uso de fuerza, reduciendo el riesgo a posibles lesiones.

Muñequera Elástica de 3" Pulgadas

Descripción:

En cualquier industria que requiera el uso de fuerza, reduciendo el riesgo a posibles lesiones.



Muñequera elástica de 4" pulgadas

Descripción:

En cualquier industria que requiera el uso de fuerza, reduciendo el riesgo a posibles lesiones.



Faja Elástica Sacrolumbar

Descripción:

El Soporte Sacrolumbar JYRSA® es un diseño patentado. Fabricado con las mejores materias primas, su función es reducir y prevenir lesiones en la zona lumbar y brindar mayor confort en largas jornadas estando de pie y en tareas de carga. Su diseño ergonómico ofrece una mayor adaptación al cuerpo del usuario, además está reforzada con bandas elásticas, para lograr un perfecto ajuste.



Faja Elástica S, M, L, XL, 2XI, 3XL

Descripción:

Soporte sacrolumbar. Fabricado con elástico de 20.3 cm / 8", con bies de propileno de 1", banda elástica estándar 10.1 cm / 4", con 4 varillas de 6" x 1/2" distribuidas en la espalda + 1 central gruesa, con cierre delantero de gancho y felpa.



Faja con Soporte Sacrolumbar Elástico Con Tercer cinturón

Descripción:

Talla: CH, M, G, EG

Descripción:

Ayuda a corregir la postura del usuario para prevenir lesiones en la zona lumbar y brindar mayor confort en largas jornadas, estando de pie o en actividades de carga y descarga.





Cinturón de Seguridad S, M, L, XL, 2XL, 3XL

Descripción:

Cinturón de seguridad, fabricado en poliéster de alta tenacidad de 1 3/4" de ancho.

Cinturón de seguridad S, M, L, XL, 2XL, 3XL

Descripción:

Cinturón de seguridad, fabricado en poliéster de alta tenacidad de 1 3/4" de ancho, con 1 anillo "D" en espalda.



Cinturón de Seguridad S, M, L, XL, 2XL, 3XL

Descripción:

Cinturón de seguridad fabricado en poliéster de alta tenacidad de 1 3/4" de ancho, con 2 anillos "D" en costados.



Cinturón de Seguridad S, M, L, XL, 2XL, 3XL

Descripción:

Cinturón de seguridad, fabricado en poliéster de alta tenacidad de 1 3/4" de ancho, con 3 anillos "D" en costados y espalda.





Cinturón de Seguridad S, M, L, XL, 2XL, 3XL



Descripción:

Cinturón de seguridad fabricado en poliéster de alta tenacidad de 1 3/4" de ancho con 2 anillos "D" en costados, respaldo ergonómico, porta cinta y martillo, y ojales para herramientas.

Cinturón Minero S, M, L, XL, 2XL, 3XL

Descripción:

Cinturón minero fabricado en poliéster de alta tenacidad de 1 3/4" de ancho con 1 anillo "D" en espalda, cuenta con respaldo ergonómico.



Faja de Cuero Tipo Pesista CH, M, G, XG, 28# a 48#

Descripción:

Cinturón diseñado para corregir la postura del usuario. Previene lesiones en la zona lumbar. Brinda mayor seguridad al realizar esfuerzos. Faja tipo pesista. Cuero de ganado vacuno. Grosor de 5 cm y en su parte mas ancha de 9.8 cm aprox. Ojillos metálicos. Solapa integrada de cuero que cubre hebilla. Hebilla metalica cromada





Soporte Sacrolumbar de Banda Elástica S, M, L, XL

Descripción:

Soporte sacrolumbar de banda elástica amplia con tercer cinto, Faja de alto rendimiento. Máximo soporte lumbar con 5 varillas. Golden Eagle

Rodillera Blanca

Descripción:

Material termoplástico y nylon.



Chancleta de Seguridad Tingley

Descripción:

Ideal para la industria en general, oficinistas, visitantes y empleados temporales.





Cofia Plisada Blanco, Rojo y Azul

Descripción:

Material aceptado por la FDA para la manipulación de alimentos.

Cofia Redonda Blanca y Verde

Descripción:

Su diseño la hace resistente al desgarre o a la rotura.

Material aceptado por la FDA para la manipulación de alimentos.



Cofia Veneciana Blanco

Descripción:

Aprobación por la FDA para la manipulación de alimentos.



Cubre Zapato

Descripción:

En cualquier industria en general.

Zapato De Seguridad Borceguí Con Casquillo

Descripción:

Calzado industrial con puntera tipo II. Para uso industrial, disponible en color negro. Lengüeta y forro vacuno. Suela Acrílico, Casco de acero, Norma: NOM-113-STPS-2009



Zapato de Seguridad Negro de Piel con Casquillo

Descripción:

Resiste aceites y grasas, cuenta con casco de acero para dar protección máxima al usuario.

Bota de Seguridad Café

Descripción:

Excelente resistencia en procesos con presencia de aceites y grasas, resistencia a la abrasión y desgaste.





Bota Sanitaria Blanca

Descripción:

Suela antideslizante, cuenta con aprobación por la FDA para el manejo de alimentos.

Bota Jardinera Negra

Descripción:

Suela antideslizante que mejora la tracción.



Bota Industrial Negra

Descripción:

Flexibles y muy duraderas. Suela roja antideslizante que mejora la tracción.

Bota Industrial Negra con Casquillo

Descripción:

Flexibles y muy duraderas. Suela roja antideslizante que mejora la tracción.





Cabezal de Montaje

Descripción:

Para montarse en cascos sin ranuras con sistema de montura y perillas laterales.

Cabezal

Descripción:

Fabricado de polipropileno de alta densidad, ajuste de matraca.



Adaptador para Casco

Descripción:

Fabricado de policarbonato con un peso resistente a altas temperaturas y sujeta micas.



SEGURIDAD VIAL





Banda de Precaución

Descripción:

Material polietileno.

Banda de Peligro

Descripción:

Material polietileno.



Banda de Prohibido el Paso

Descripción:

Material polietileno.

Banderola

Descripción:

Material poliéster, polipropileno y pvc.





Barbiquejo

Descripción:

Banda elástica, la cual permite ajustarse el casco, ofrece estabilidad en la cabeza del usuario.

Barbiquejo Sencillo

Descripción:

Barbiquejo universal para diferentes marcas de cascos, es compatible con la gran mayoría, se ajusta con un pequeño gancho localizado en cada extremo del mismo.



Bastón de Seguridad

Descripción:

Este bastón es visible hasta 1 km de distancia, cuenta con 2 modalidades de operación luz constante o parpadeante.

Cabezal con Protector para Barbilla Transparente

Descripción:

Para usarse sólo con protector de barbilla, incluido. Únicamente se puede combinar con mica facial WP98.





Cabezal para Casco

Descripción:

Cabezal con suspensión matraca compatible con cualquier protección facial de 3M. La corona termoplástica de alta resistencia proporciona protección contra impacto.

Cadena Plástica Amarilla y Roja

Descripción:

Material polietileno de alta densidad.



Casco con Suspensión de Matraca



Descripción:

Casco de protección con cómoda suspensión tipo matraca de 4 puntos y almohadilla de confort para la frente. Disponible en varios colores. Cumple con los requisitos de la norma ANSI Z89.1-2009 Tipo 1, Clase C, G y E. Se manejan diferentes marcas

Color: Amarillo, Azul, Azul Marino, Blanco, Gris, Rojo, Naranja



Casco Mundial Intervalos

Descripción:

Polietileno de Alta Densidad. Resistencia: Tensión eléctrica de hasta 30,000volts, contra impactos y altas temperaturas. Suspensión: Intervalos 4 puntos. Se manejan diferentes marcas

Color: Azul, Rojo, Amarillo, Blanco, Naranja, Verde

Casco Con Suspensión Matraca Ala Ancha

Descripción:

Su ala ancha permite una mayor protección contra el sol, tiene una suspensión muy confortable, tipo matraca de 4 puntos. Se manejan diferentes marcas.

Color: Azul, Rojo, Amarillo, Blanco, Naranja, Verde



Casco Ventilado Cuatro Puntos Suspensión Matraca Amarillo

Descripción:

Casco de protección con cómoda suspensión tipo matraca de 4 puntos, ventilado para mayor confort y almohadilla para frente. Disponible en varios colores. Cumple con los requisitos de la norma ANSI Z89.1-2009 Tipo 1, Clase C, G y E.





Casco Con Suspensión Intervalo ala Ancha

Descripción:

Su ala ancha permite una mayor protección contra el sol, tiene una suspensión muy confortable de intervalos. Se manejan diferentes marcas.

Color: Azul, Rojo, Amarillo, Blanco, Naranja, Verde

Chaleco de Malla

Descripción:

Ideal para utilizar en procesos donde se requiera ser visible a distancia.

Color: Amarillo, Azul, Naranja



Chaleco de Seguridad con Led

Descripción:

Ideal para utilizar en procesos donde se requiera ser visible a distancia.

Chaleco Elite Clase II

Descripción:

Ideal para utilizar en procesos donde se requiera ser visible a distancia.

Color: Amarillo, Naranja





Chaleco Extra Plus Clase II

Descripción:

Ideal para utilizar en procesos donde se requiera ser visible a distancia.

Color: Naranja, Amarillo

Chaleco Premium Plus

Descripción:

Ideal para utilizar en procesos donde se requiera ser visible a distancia.

Color: Amarillo, Naranja



Chaleco Ultra Clase II

Descripción:

Ideal para utilizar en procesos donde se requiera ser visible a distancia.

Color: Azul, Amarillo, Naranja



Chaleco Tipo Gabardina

Descripción:

Ideal para utilizar en procesos donde se requiera ser visible a distancia.

Color: Rojo, Gris, Azul, Naranja, Azul Marino





Chaleco Salvavidas Naranja

Descripción:

Ideal para utilizar en caso de que se requiera usar en agua

Cinta Reflejante

Descripción:

Esta cinta reflejante cuenta con excelente visibilidad tanto de día como de noche, resistente a la corrosión en superficies de metal.



Cintas Delimitadoras Amarilla

Descripción:

Cuenta con pegamento para adherirse a diversas superficies.

Cintas Delimitadoras Amarillo con Negro

Descripción:

Cuenta con pegamento para adherirse a diversas superficies.





Cintas Delimitadoras Rojo

Descripción:

Cuenta con pegamento para adherirse a diversas superficies.

Cono de Seguridad

Material pvc.

Tamaño: 45 cm, 71 cm, 91 cm



Cono de Seguridad con Reflejante

Material pvc.

Tamaños: 45cm, 71 cm, 91 cm

Cono de Seguridad con Base Negra y Reflejante

Material pvc.

Tamaños: 45 cm, 91 cm





Cubre Nuca

Descripción:

Este producto ofrece visibilidad a distancia y protección de los rayos solares.

Color: Amarillo, Naranja

Indicador de Piso Mojado

Descripción:

Este señalamiento es plegable lo que facilita su transportación, así como su almacenaje en pequeños espacios ya que no es bromoso.



Lámpara de Destello

Descripción:

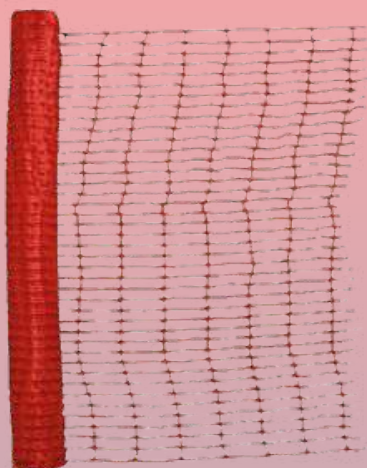
Cuenta con pantalla ámbar de giratoria de 360°, tiene 2 modalidades de operación luz intermitente o fija.

Poste de Vialidad

Descripción:

Material pvc.





Malla

Descripción:

Material polietileno de alta densidad.

Suspensión para Casco

Descripción:

Ideal para utilizar en cascos general.



Torreta de Seguridad

Descripción:

Luz estroboscópica que cuenta con imán para asegurar la fijación a cualquier superficie metálica.





Trafitambo Sin Reflejante y Con Reflejante

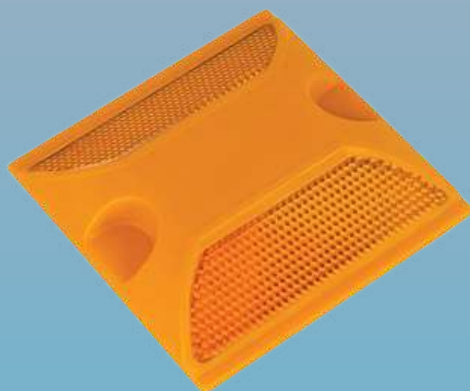
Descripción:

Fácil manejo debido al asa que forma parte de la pieza, diseñada para la colocación de lámparas viales.

Triángulo Vial

Descripción:

Fabricado en acrílico resistente, refleja tanto de día como de noche.



Vialeta

Descripción:

Diseñados para ser colocados sobre superficies de rodamiento, delimitan caminos, etc.

Políticas de Venta

- Si no se encuentra algún producto/variación en el catálogo, favor de preguntar a su vendedor correspondiente.
- Cantidad mínima de venta de \$1,500.00 MXN.
- Cantidad mínima para poder entregar a domicilio \$3,500 MXN.
- Formas de pago aceptadas: Transferencia, cheque o efectivo.
- Envío depende de la disponibilidad del producto.
- Para poder realizar algún cambio o devolución, verificar las perfectas condiciones del producto y la causa del mismo.
- El horario de atención es de 9:00 am a 6:00 pm de Lunes a Viernes.
- Para fechas especiales checar con el área correspondiente.
- Los precios deben ir respaldados por una cotización previamente enviada al comprador.
- Verificar si el cliente cuenta con crédito y liberación del mismo, o en su defecto el método de pago.
- Los precios están sujetos a cambios sin previo aviso.
- Verificar cobertura de entregas.
- Si se requiere un etiquetado/embarque especial, se deberá checar con el área correspondiente.
- Por cancelación o cambio ajeno a MN WORKING SAFE S.A. DE C.V., se cobrará un porcentaje por gastos administrativos.
- Se cuenta con un máximo de 7 días a partir de la fecha de facturación para poder solicitar un cambio o aclaración.
- Checar términos y condiciones cada vez que se vaya a realizar un pedido.



Contacto



Calle Chabacano, Cerrada sin nombre
#5, Col. San Mateo Xoloc, Tepetzotlán,
Estado de México.



contacto@mnworkingsafe.com.mx



55 9242 7778
55 7701 8266

